

NORMAS TÉCNICAS GENERALES PARA LOS PARTICIPANTES

Para aquellos seleccionados a participar en los Certámenes

(Adjuntamos planos técnicos, por favor descárgate esta información e imprímela)

1-. Cada participante dispondrá de una hora y media en el teatro (1h 30”), para la grabación de memorias de iluminación, prueba de sonido y ensayo técnico general. Rogamos puntualidad, pues se cumplirán estrictamente los horarios adjudicados a cada participante.

Con antelación al concurso estará habilitada una dirección de e-mail para dudas y consultas técnicas: tecnica@masdanza.com, que recibirá el Jefe Técnico del Teatro, quien controlará la mesa de iluminación y de sonido. Este e-mail estará activo a partir del **15 de Septiembre**.

2-. La planta de iluminación al completo no podrá modificarse de ninguna manera, ni el número de focos, ni su posición u orientación. Con la excepción de los focos de calle, donde se podrá modificar únicamente el color, colocando para esa pieza un filtro de color que debe traer el participante, teniendo en cuenta las medidas del foco a filtrar.

Debéis entender que esto es un concurso, debido a las limitaciones técnicas del teatro y a que todos los participantes deben tener las mismas oportunidades, NO se asignarán luces especiales que no estén en nuestro plano técnico.

Los participantes que en su pieza incluyan más material de iluminación o tengan diseño propio (aunque lo hayan enviado en el vídeo) deberán adaptarse a estas condiciones. En el caso de piezas con elementos escenográficos de iluminación, la organización, sin garantizar su inclusión, intentará posibilitar que se puedan usar.

El fondo será un telón negro o un ciclorama con posibilidad de retroiluminación a elección de cada compañía. En ningún caso existe apoyo tras ninguno de los dos.

3-. La mesa de control de luz permite grabar y reproducir fielmente todos los efectos ensayados previamente. Pero para agilizar el trabajo, es necesario rellenar la hoja de efectos que se adjunta, así como todos los audios (formato de calidad como .wav) y enviarla por mail a tecnica@masdanza.com con anterioridad al **30 de Septiembre**.

4-. **MASDANZA** proporcionará un técnico para reproducir los efectos en las representaciones de acuerdo a lo que se haya realizado en los ensayos técnicos.

5-. No existe una limitación de efectos de iluminación, sin embargo, se recomienda a los participantes, por cuestión de tiempo, que limiten dentro de lo posible los efectos de luz.

6-. Os recordamos, que según las bases de este Certamen, los elementos escenográficos deberán ser de fácil y rápida instalación, y que no debe haber ninguna incorporación escenográfica a partir del envío del vídeo que hemos visto.

También debéis tener en cuenta que el tiempo de instalación y desmontaje del material escenográfico correrá dentro del tiempo asignado para el ensayo de cada participante.

7.- Se debe traer el audio utilizado en la pieza en un pendrive y la hoja de efectos, como medida de seguridad, aparte de enviarlos previamente por mail.

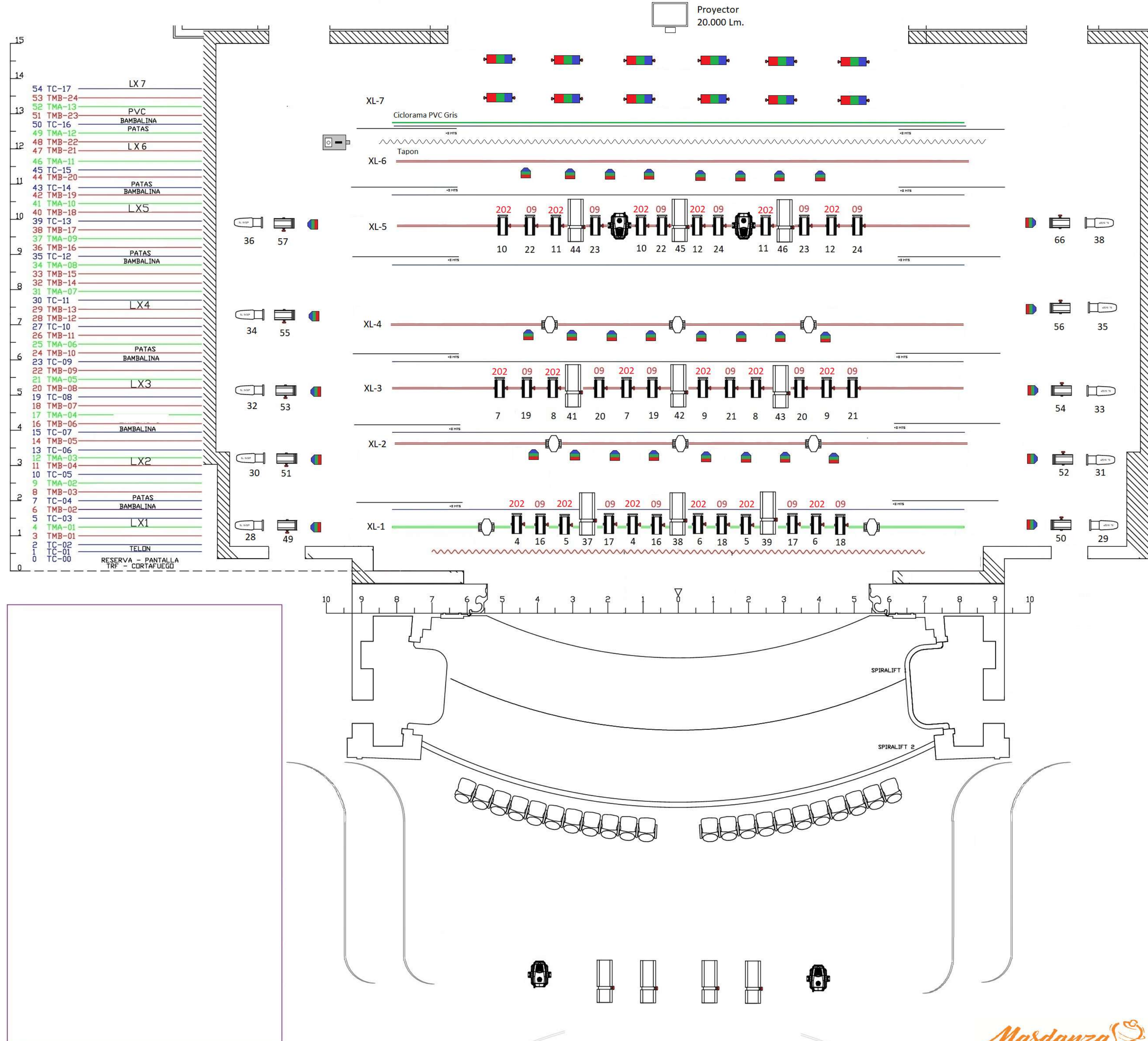
8.- En el caso de que la pieza incluya video proyección, es necesario comunicarlo a la organización, la cual decidirá en función de la preferencia del participante y de los medios disponibles en qué formato o dispositivo se utilizará. El equipo técnico del teatro estará en todo momento a vuestra disposición para cualquier duda o necesidad.

La organización se reserva el derecho de modificar las condiciones técnicas en cualquier momento, (plano de iluminación, normativas...) siempre con la finalidad de garantizar la mayor calidad en todos los espectáculos y la equidad dentro del concurso.

Para cualquier consulta podéis contactar con nosotros a través del e-mail: tecnica@masdanza.com.

¡Un saludo, ánimo y mucha suerte!

David Barahona-Herrera
Jefe de Producción
MASDANZA
www.masdanza.com



Proyector
20.000 Lm

LEYENDA ILUMINACION

SÍMBOLO	DESCRIPCIÓN	UDS.
	RJ 306 LPC IKW (40)	36
	RJ 306 LF IKW (20)	0
	RJ 329HPC 2KW (12)	0
	RJ 710SX 2KW-10/25° (6)	0
	RJ 713SX 2KW-29/50° (12)	9
	RJ 61ISX IKW-II/26° (6)	0
	STRAND SL 600W-5° (6)	0
	STRAND SL 600W-23/50° (18)	0
	STRAND SL 600W-15/35° (24)	10
	PAR 64(5)-IKW	20
	PAR 64(2)-IKW	0
	PAR 64(1)-IKW	0
	PAN ORION ASIM. I KW (18)	0
	PAN IRIS ASIM. I KW (24)	0
	Panorama asimetrico Led Zenyt 600	12
	STRAND CANTATA 1.2 (8)	X
	RJ 714SX 2KW-15/40° (24)	0
	RJ 613SX IKW-28/54° (17)	X
	ETC SFZoom 750W-25/50° (X)	X
	ETC SFZoom 750W-15/30° (X)	X
	Elation ARENA 7X30w RWBW 7 a 40°	34
	Ayrton Ghibli o XProfile	4
	Eurus	8
	Maquina de Niebla Hazer	1

28 FESTIVAL INTERNACIONAL DE DANZA DE CANARIAS

QUE TAL ESTAS PRODUCCION

Del 18 al 21 de octubre de 2023

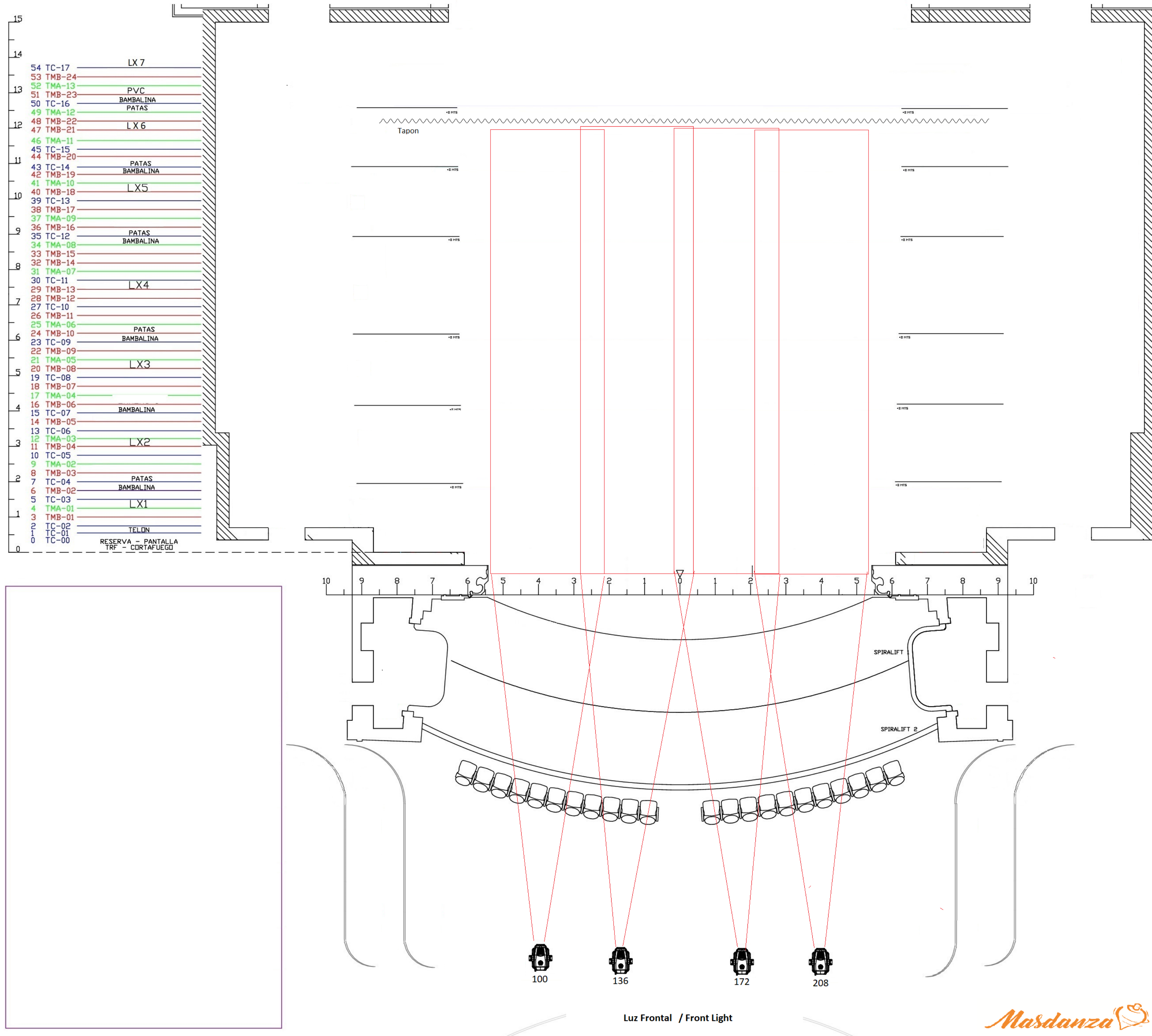
Teatro Perez Galdos

Diseño: Rafael Morán

Operador: Grace Morales



Masdanza



LEYENDA ILUMINACION		
SÍMBOLO	DESCRIPCIÓN	UDS.
	RJ 306 LPC IKW (40)	36
	RJ 306 LF IKW (20)	0
	RJ 329HPC 2KW (12)	0
	RJ 710SX 2KW-10/25° (6)	0
	RJ 713SX 2KW-29/50° (12)	0
	RJ 611SX IKW-II/26° (6)	0
	STRAND SL 600W-5° (6)	0
	STRAND SL 600W-23/50° (18)	0
	STRAND SL 600W-15/35° (24)	10
	PAR 64(5)-IKW	20
	PAR 64(2)-IKW	0
	PAR 64(1)-IKW	0
	PAN ORION ASIM. I Kw (18)	0
	PAN IRIS ASIM. I Kw (24)	0
	Panorama asimetrico Led Zenyt 600	12
	STRAND CANTATA 1.2 (8)	X
	RJ 714SX 2KW-15/40° (24)	9
	RJ 613SX IKW-28/54° (17)	X
	ETC SFZoom 750W-25/50° (X)	X
	ETC SFZoom 750W-15/30° (X)	X
	Elation ARENA 7X30w RWBW 7 a 40°	34
	Ayrton Ghibli o XProfile	6
	Eurus	8
	Maquina de Niebla Hazer	2

28 FESTIVAL INTERNACIONAL DE DANZA DE CANARIAS

QUE TAL ESTAS PRODUCCION

Del 18 al 21 de octubre de 2023

Teatro Perez Galdos

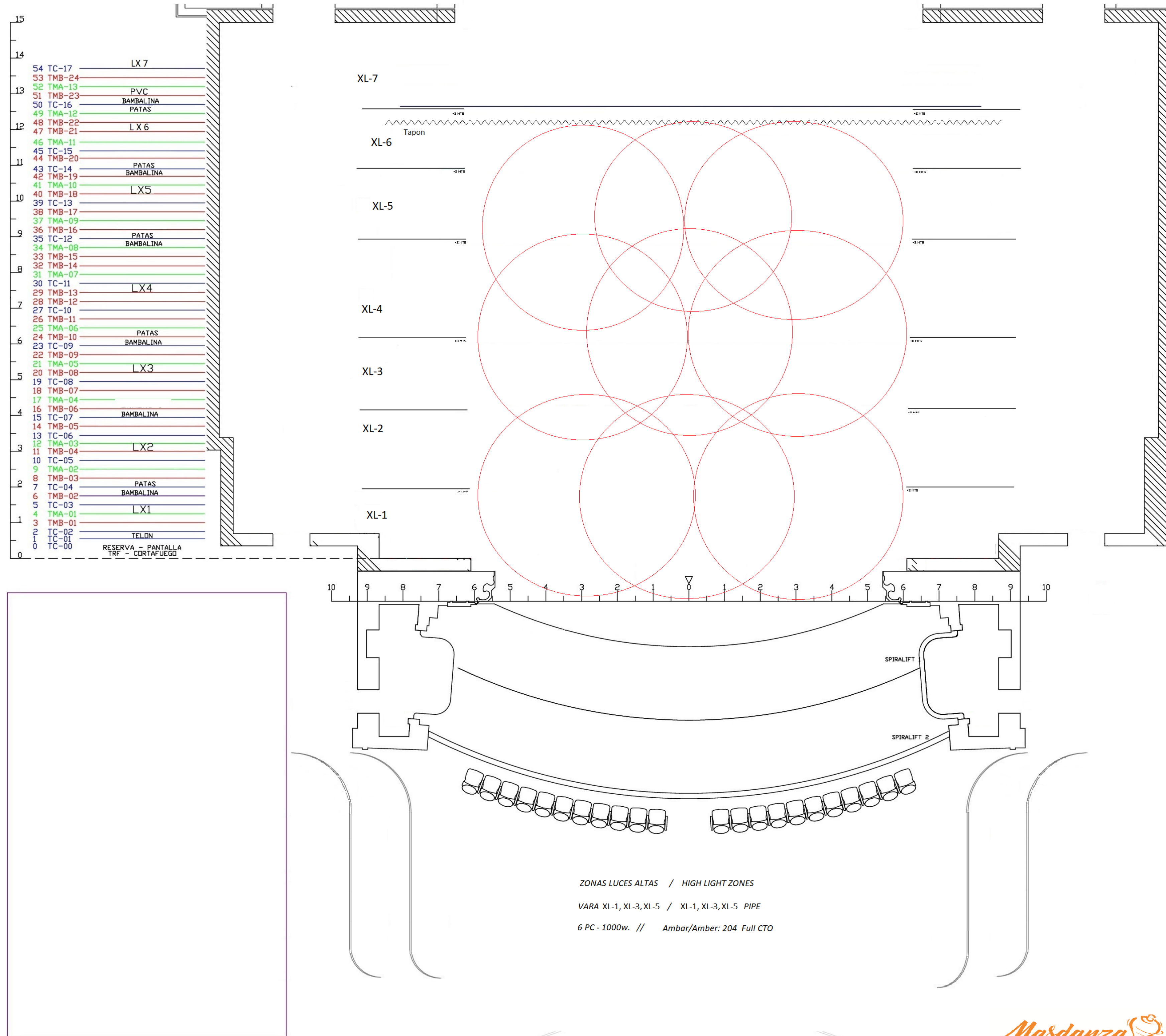
Diseño: Rafael Morán

Operador: Grace Morales



Masdanza

Luz Frontal / Front Light



- 54 TC-17
- 53 TMB-24
- 52 TMA-13
- 51 TMB-23
- 50 TC-16
- 49 TMA-12
- 48 TMB-22
- 47 TMB-21
- 46 TMA-11
- 45 TC-15
- 44 TMB-20
- 43 TC-14
- 42 TMB-19
- 41 TMA-10
- 40 TMB-18
- 39 TC-13
- 38 TMB-17
- 37 TMA-09
- 36 TMB-16
- 35 TC-12
- 34 TMA-08
- 33 TMB-15
- 32 TMB-14
- 31 TMA-07
- 30 TC-11
- 29 TMB-13
- 28 TMB-12
- 27 TC-10
- 26 TMB-11
- 25 TMA-06
- 24 TMB-10
- 23 TC-09
- 22 TMB-09
- 21 TMA-05
- 20 TMB-08
- 19 TC-08
- 18 TMB-07
- 17 TMA-04
- 16 TMB-06
- 15 TC-07
- 14 TMB-05
- 13 TC-06
- 12 TMA-03
- 11 TMB-04
- 10 TC-05
- 9 TMA-02
- 8 TMB-03
- 7 TC-04
- 6 TMB-02
- 5 TC-03
- 4 TMA-01
- 3 TMB-01
- 2 TC-02
- 1 TC-01
- 0 TC-00

LEYENDA ILUMINACION		
SÍMBOLO	DESCRIPCIÓN	UDS.
	RJ 306 LPC IKW (40)	36
	RJ 306 LF IKW (20)	0
	RJ 329HPC 2KW (12)	0
	RJ 710SX 2KW-10/25° (6)	0
	RJ 713SX 2KW-29/50° (12)	0
	RJ 611SX IKW-II/26° (6)	0
	STRAND SL 600W-5° (6)	0
	STRAND SL 600W-23/50° (18)	0
	STRAND SL 600W-15/35° (24)	10
	PAR 64(5)-IKW	20
	PAR 64(2)-IKW	0
	PAR 64(1)-IKW	0
	PAN ORION ASIM. I Kw (18)	0
	PAN IRIS ASIM. I Kw (24)	0
	Panorama asimetrico Led Zenyt 600	12
	STRAND CANTATA 1.2 (8)	X
	RJ 714SX 2KW-15/40° (24)	9
	RJ 613SX IKW-28/54° (17)	X
	ETC SFZoom 750W-25/50° (X)	X
	ETC SFZoom 750W-15/30° (X)	X
	Elation ARENA 7X30w RWBW 7 a 40°	34
	Ayrton Ghibli o XProfile	6
	Eurus	8
	Maquina de Niebla Hazer	2

ZONAS LUCES ALTAS / HIGH LIGHT ZONES
 VARA XL-1, XL-3, XL-5 / XL-1, XL-3, XL-5 PIPE
 6 PC - 1000w. // Ambar/Amber: 204 Full CTO

28 FESTIVAL INTERNACIONAL DE DANZA DE CANARIAS

QUE TAL ESTAS PRODUCCION

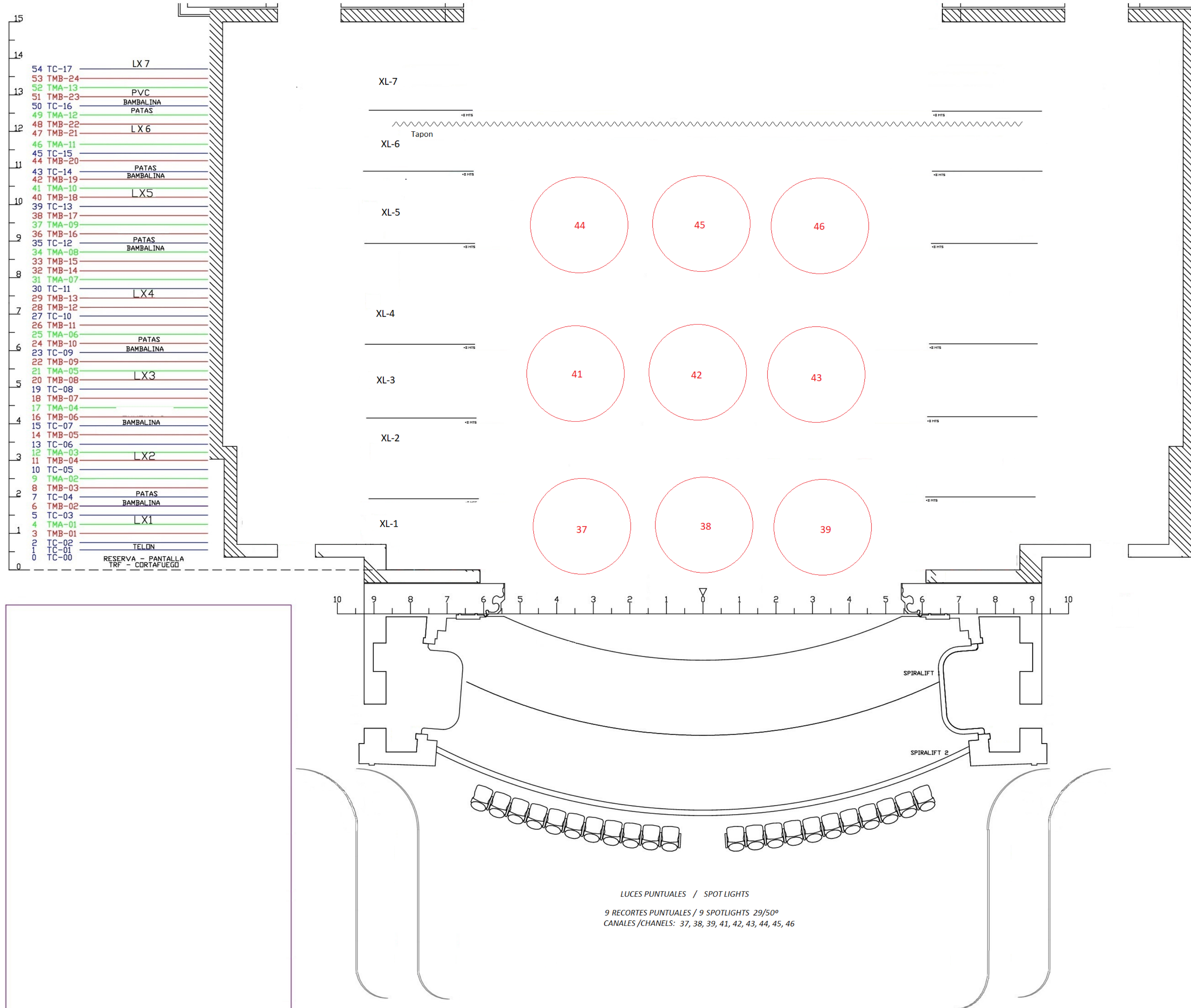
Del 18 al 21 de octubre de 2023

Teatro Perez Galdos

Diseño: Rafael Morán

Operador: Grace Morales





- 54 TC-17 LX 7
 - 53 TMB-24
 - 52 TMA-13 PVC
 - 51 TMB-23 BAMBALINA
 - 50 TC-16 PATAS
 - 49 TMA-12 LX 6
 - 48 TMB-22
 - 47 TMB-21
 - 46 TMA-11 LX 5
 - 45 TC-15
 - 44 TMB-20
 - 43 TC-14 PATAS
 - 42 TMB-19 BAMBALINA
 - 41 TMA-10 LX 4
 - 40 TMB-18
 - 39 TC-13
 - 38 TMB-17
 - 37 TMA-09 LX 3
 - 36 TMB-16
 - 35 TC-12 PATAS
 - 34 TMA-08 BAMBALINA
 - 33 TMB-15 LX 2
 - 32 TMB-14
 - 31 TMA-07
 - 30 TC-11 LX 1
 - 29 TMB-13
 - 28 TMB-12
 - 27 TC-10
 - 26 TMB-11
 - 25 TMA-06
 - 24 TMB-10 PATAS
 - 23 TC-09 BAMBALINA
 - 22 TMB-09 LX 7
 - 21 TMA-05
 - 20 TMB-08
 - 19 TC-08
 - 18 TMB-07
 - 17 TMA-04
 - 16 TMB-06
 - 15 TC-07 BAMBALINA
 - 14 TMB-05
 - 13 TC-06
 - 12 TMA-03 LX 6
 - 11 TMB-04
 - 10 TC-05
 - 9 TMA-02
 - 8 TMB-03
 - 7 TC-04 PATAS
 - 6 TMB-02 BAMBALINA
 - 5 TC-03 LX 5
 - 4 TMA-01
 - 3 TMB-01
 - 2 TC-02
 - 1 TC-01
 - 0 TC-00 TELON
- RESERVA - PANTALLA TRF - CORTAFUEGO

LEYENDA ILUMINACION		
SÍMBOLO	DESCRIPCIÓN	UDS.
	RJ 306 LPC IKW (40)	36
	RJ 306 LF IKW (20)	0
	RJ 329HPC 2KW (12)	0
	RJ 710SX 2KW-10/25° (6)	0
	RJ 713SX 2KW-29/50° (12)	0
	RJ 611SX IKW-II/26° (6)	0
	STRAND SL 600W-5° (6)	0
	STRAND SL 600W-23/50° (18)	0
	STRAND SL 600W-15/35° (24)	10
	PAR 64(5)-IKW	20
	PAR 64(2)-IKW	0
	PAR 64(1)-IKW	0
	PAN ORION ASIM. I Kw (18)	0
	PAN IRIS ASIM. I Kw (24)	0
	Panorama asimetrico Led Zenyt 600	12
	STRAND CANTATA 1.2 (8)	X
	RJ 714SX 2KW-15/40° (24)	9
	RJ 613SX IKW-28/54° (17)	X
	ETC SFZoom 750W-25/50° (X)	X
	ETC SFZoom 750W-15/30° (X)	X
	Elation ARENA 7X30w RWBW 7 a 40°	34
	Ayrton Ghibli o XProfile	6
	Eurus	8
	Maquina de Niebla Hazer	2

28 FESTIVAL INTERNACIONAL DE DANZA DE CANARIAS

QUE TAL ESTAS PRODUCCION

Del 18 al 21 de octubre de 2023

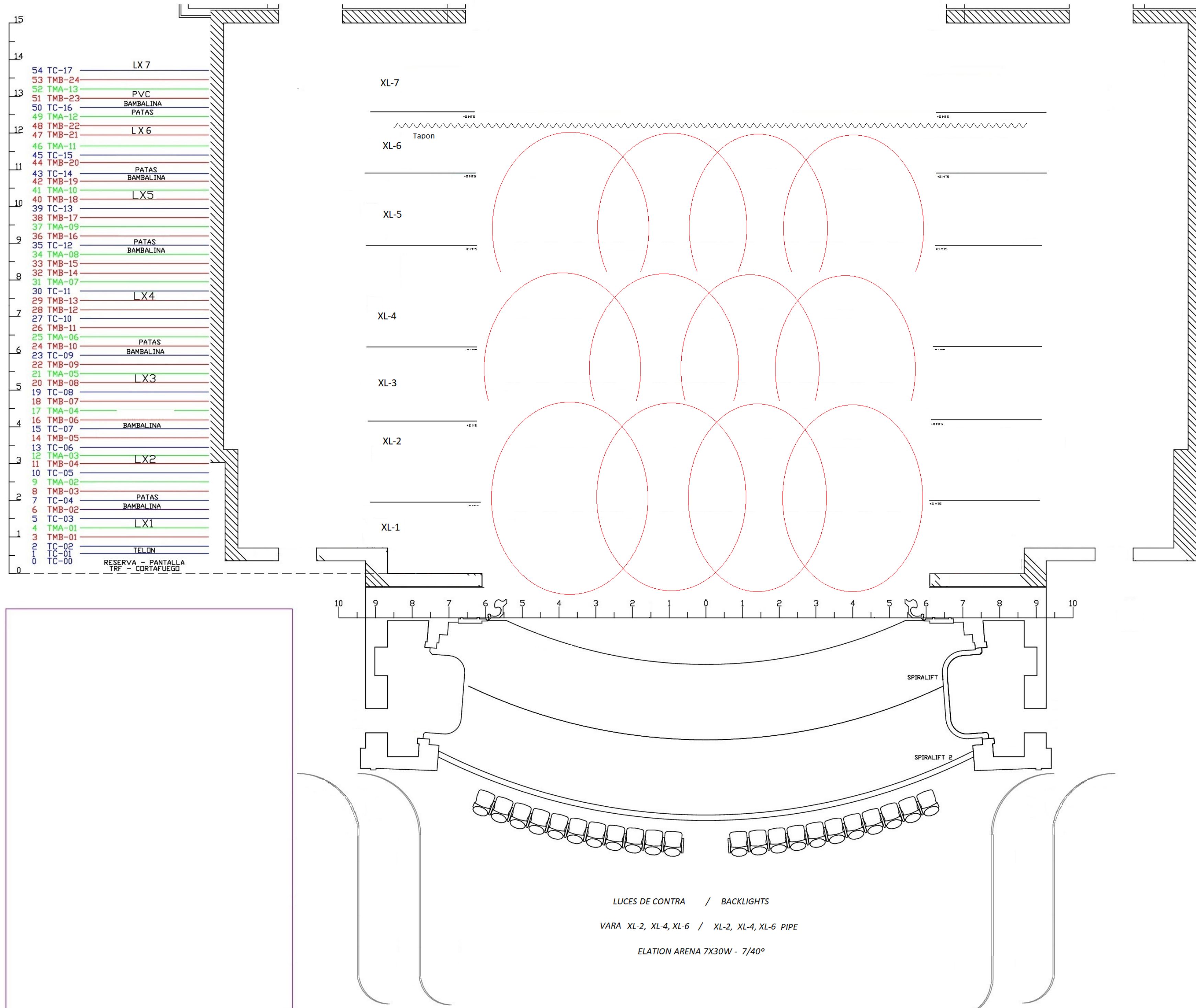
Teatro Perez Galdos

Diseño: Rafael Morán

Operador: Grace Morales

LUCES PUNTUALES / SPOT LIGHTS
 9 RECORTES PUNTUALES / 9 SPOTLIGHTS 29/50°
 CANALES / CHANNELS: 37, 38, 39, 41, 42, 43, 44, 45, 46





- 54 TC-17
- 53 TMB-24
- 52 TMA-13
- 51 TMB-23
- 50 TC-16
- 49 TMA-12
- 48 TMB-22
- 47 TMB-21
- 46 TMA-11
- 45 TC-15
- 44 TMB-20
- 43 TC-14
- 42 TMB-19
- 41 TMA-10
- 40 TMB-18
- 39 TC-13
- 38 TMB-17
- 37 TMA-09
- 36 TMB-16
- 35 TC-12
- 34 TMA-08
- 33 TMB-15
- 32 TMB-14
- 31 TMA-07
- 30 TC-11
- 29 TMB-13
- 28 TMB-12
- 27 TC-10
- 26 TMB-11
- 25 TMA-06
- 24 TMB-10
- 23 TC-09
- 22 TMB-09
- 21 TMA-05
- 20 TMB-08
- 19 TC-08
- 18 TMB-07
- 17 TMA-04
- 16 TMB-06
- 15 TC-07
- 14 TMB-05
- 13 TC-06
- 12 TMA-03
- 11 TMB-04
- 10 TC-05
- 9 TMA-02
- 8 TMB-03
- 7 TC-04
- 6 TMB-02
- 5 TC-03
- 4 TMA-01
- 3 TMB-01
- 2 TC-02
- 1 TC-01
- 0 TC-00

LEYENDA ILUMINACION		
SÍMBOLO	DESCRIPCIÓN	UDS.
	RJ 306 LPC IKW (40)	36
	RJ 306 LF IKW (20)	0
	RJ 329HPC 2KW (12)	0
	RJ 710SX 2KW-10/25° (6)	0
	RJ 713SX 2KW-29/50° (12)	0
	RJ 611SX IKW-II/26° (6)	0
	STRAND SL 600W-5° (6)	0
	STRAND SL 600W-23/50° (18)	0
	STRAND SL 600W-15/35° (24)	10
	PAR 64(5)-IKW	20
	PAR 64(2)-IKW	0
	PAR 64(1)-IKW	0
	PAN ORION ASIM. I Kw (18)	0
	PAN IRIS ASIM. I Kw (24)	0
	Panorama asimetrico Led Zenyt 600	12
	STRAND CANTATA 1.2 (8)	X
	RJ 714SX 2KW-15/40° (24)	9
	RJ 613SX IKW-28/54° (17)	X
	ETC SFZoom 750W-25/50° (X)	X
	ETC SFZoom 750W-15/30° (X)	X
	Elation ARENA 7X30w RWBW 7 a 40°	34
	Ayrton Ghibli o XProfile	6
	Eurus	8
	Maquina de Niebla Hazer	2

28 FESTIVAL INTERNACIONAL DE DANZA DE CANARIAS

QUE TAL ESTAS PRODUCCION

Del 18 al 21 de octubre de 2023

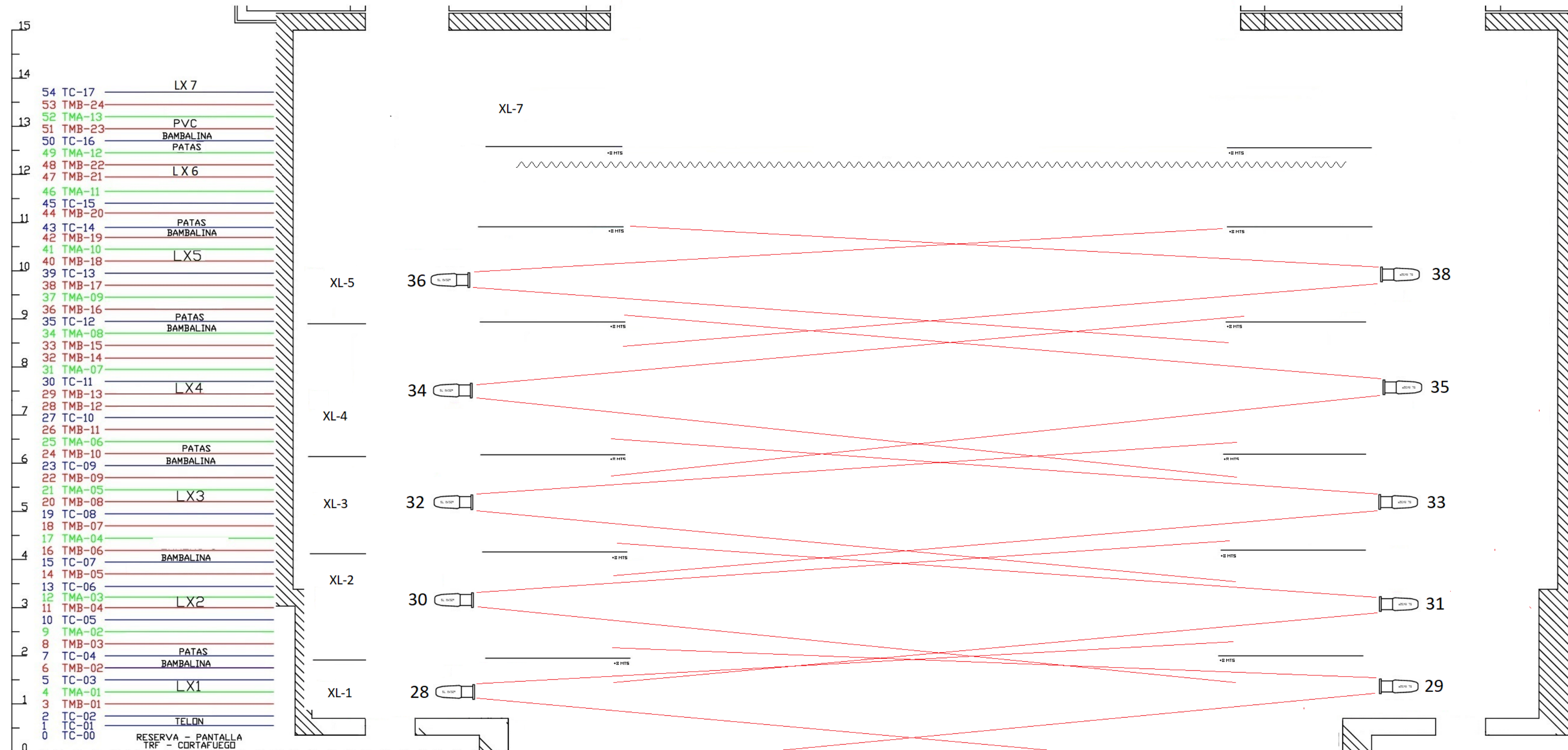
Teatro Perez Galdos

Diseño: Rafael Morán

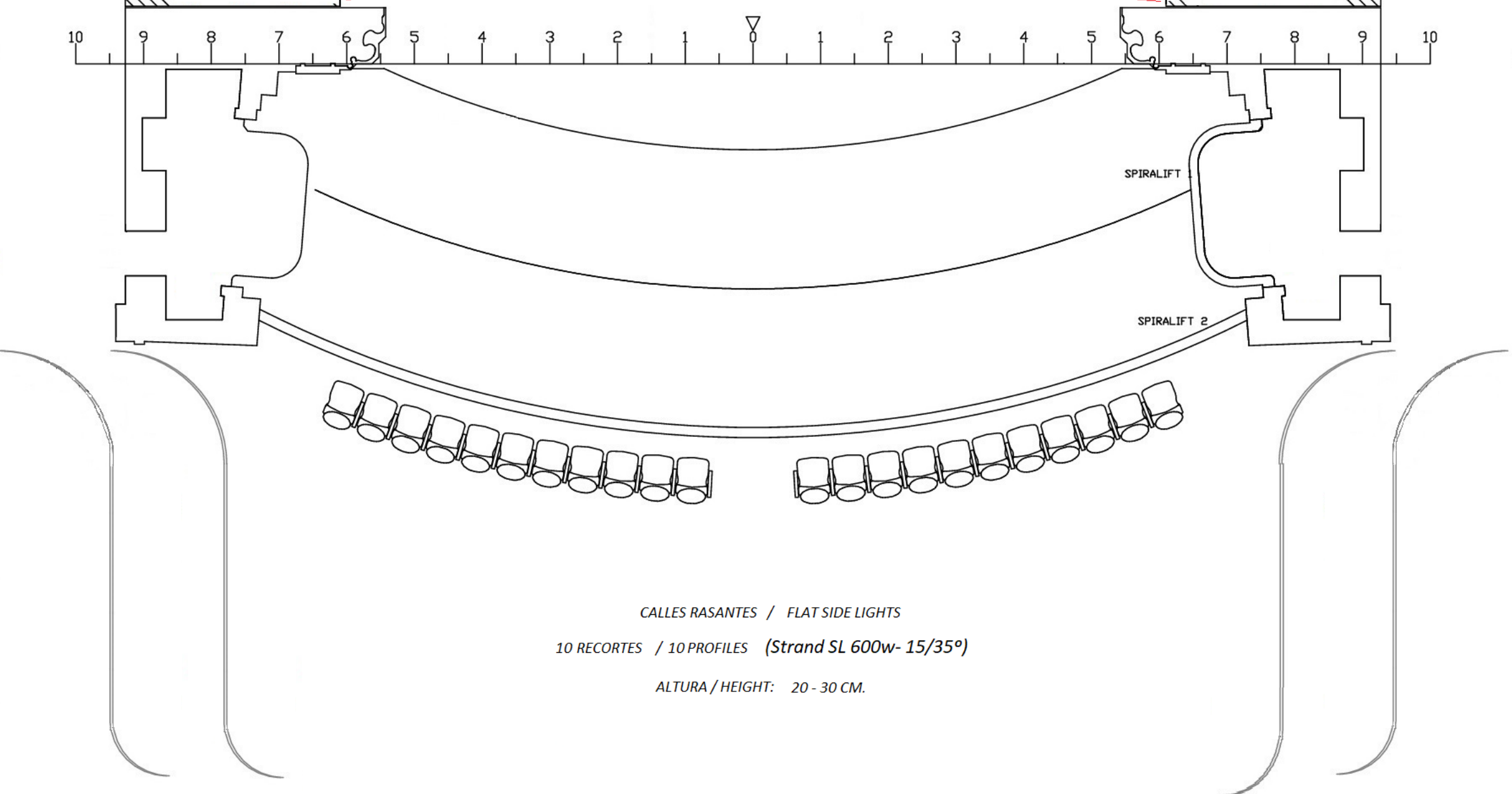
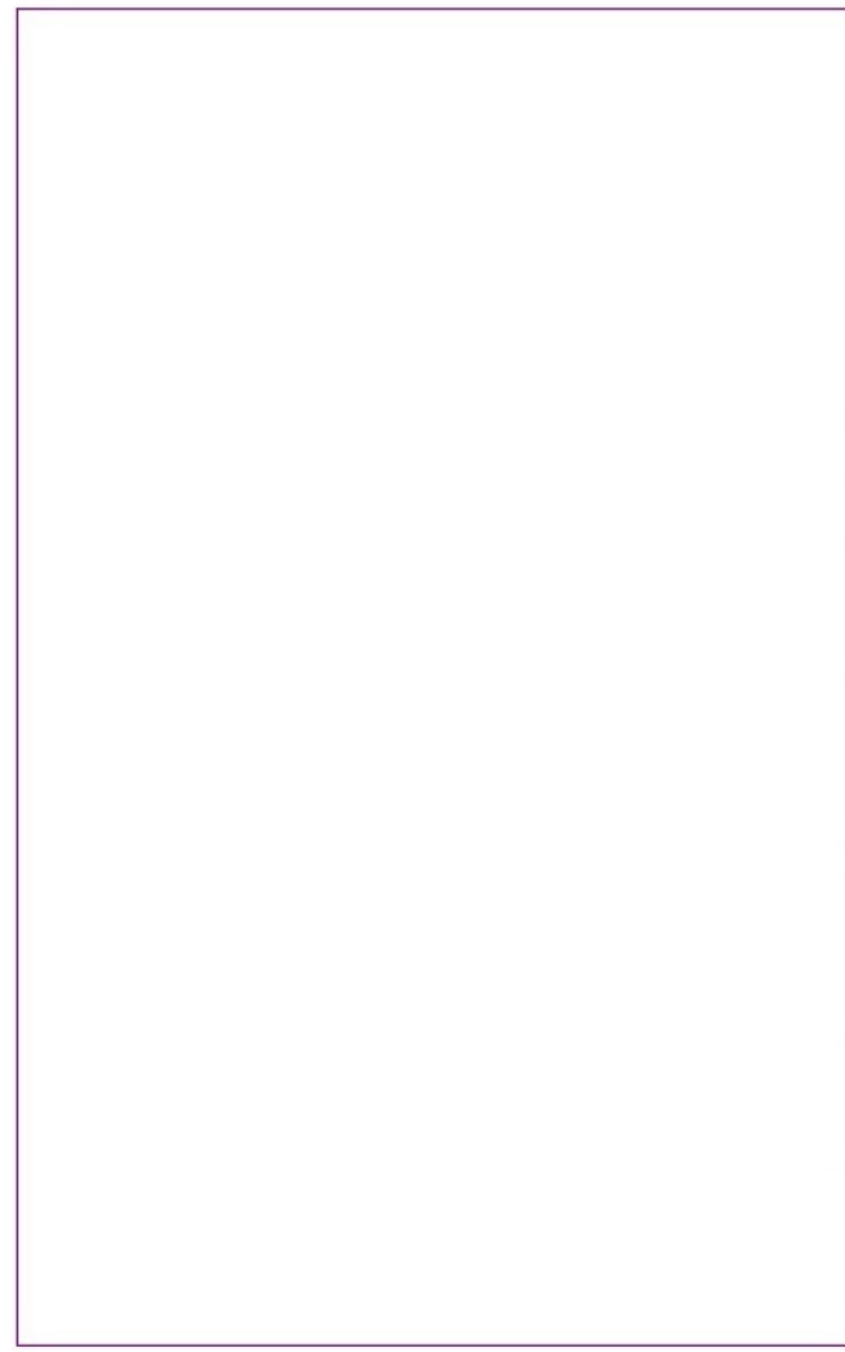
Operador: Grace Morales

LUCES DE CONTRA / BACKLIGHTS
 VARA XL-2, XL-4, XL-6 / XL-2, XL-4, XL-6 PIPE
 ELATION ARENA 7X30W - 7/40°





LEYENDA ILUMINACION		
SÍMBOLO	DESCRIPCIÓN	UDS.
	RJ 306 LPC IKW (40)	36
	RJ 306 LF IKW (20)	0
	RJ 329HPC 2KW (12)	0
	RJ 710SX 2KW-10/25° (6)	0
	RJ 713SX 2KW-29/50° (12)	0
	RJ 611SX IKW-II/26° (6)	0
	STRAND SL 600W-5° (6)	0
	STRAND SL 600W-23/50° (18)	0
	STRAND SL 600W-15/35° (24)	10
	PAR 64(5)-IKW	20
	PAR 64(2)-IKW	0
	PAR 64(1)-IKW	0
	PAN ORION ASIM. I Kw (18)	0
	PAN IRIS ASIM. I Kw (24)	0
	Panorama asimetrico Led Zenyt 600	12
	STRAND CANTATA 1.2 (8)	X
	RJ 714SX 2KW-15/40° (24)	9
	RJ 613SX IKW-28/54° (17)	X
	ETC SFZoom 750W-25/50° (X)	X
	ETC SFZoom 750W-15/30° (X)	X
	Elation ARENA 7X30w RWBW 7 a 40°	34
	Ayrton Ghibli o XProfile	6
	Eurus	8
	Maquina de Niebla Hazer	2



CALLES RASANTES / FLAT SIDE LIGHTS
 10 RECORTES / 10 PROFILES (Strand SL 600w- 15/35°)
 ALTURA / HEIGHT: 20 - 30 CM.



28 FESTIVAL INTERNACIONAL DE DANZA DE CANARIAS

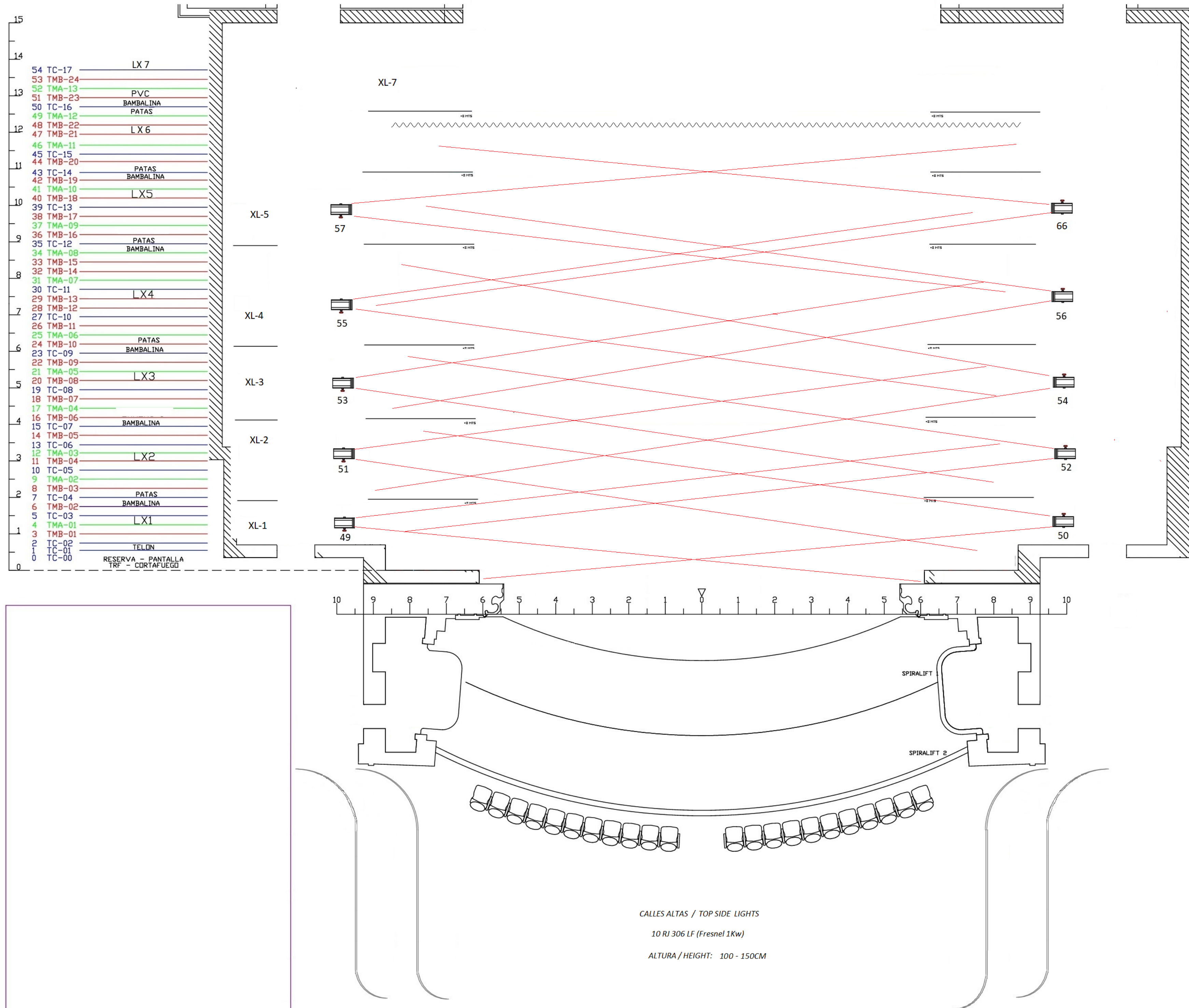
QUE TAL ESTAS PRODUCCION

Del 18 al 21 de octubre de 2023

Teatro Perez Galdos

Diseño: Rafael Morán

Operador: Grace Morales



LEYENDA ILUMINACION		
SÍMBOLO	DESCRIPCIÓN	UDS.
	RJ 306 LPC IKW (40)	36
	RJ 306 LF IKW (20)	0
	RJ 329HPC 2KW (12)	0
	RJ 710SX 2KW-10/25° (6)	0
	RJ 713SX 2KW-29/50° (12)	0
	RJ 611SX IKW-II/26° (6)	0
	STRAND SL 600W-5° (6)	0
	STRAND SL 600W-23/50° (18)	0
	STRAND SL 600W-15/35° (24)	10
	PAR 64(5)-IKW	20
	PAR 64(2)-IKW	0
	PAR 64(1)-IKW	0
	PAN ORION ASIM. I Kw (18)	0
	PAN IRIS ASIM. I Kw (24)	0
	Panorama asimetrico Led Zenyt 600	12
	STRAND CANTATA 1.2 (8)	X
	RJ 714SX 2KW-15/40° (24)	9
	RJ 613SX IKW-28/54° (17)	X
	ETC SFZoom 750W-25/50° (X)	X
	ETC SFZoom 750W-15/30° (X)	X
	Elation ARENA 7X30w RWBW 7 a 40°	34
	Ayrton Ghibli o XProfile	6
	Eurus	8
	Maquina de Niebla Hazer	2

28 FESTIVAL INTERNACIONAL DE DANZA DE CANARIAS

QUE TAL ESTAS PRODUCCION

Del 18 al 21 de octubre de 2023

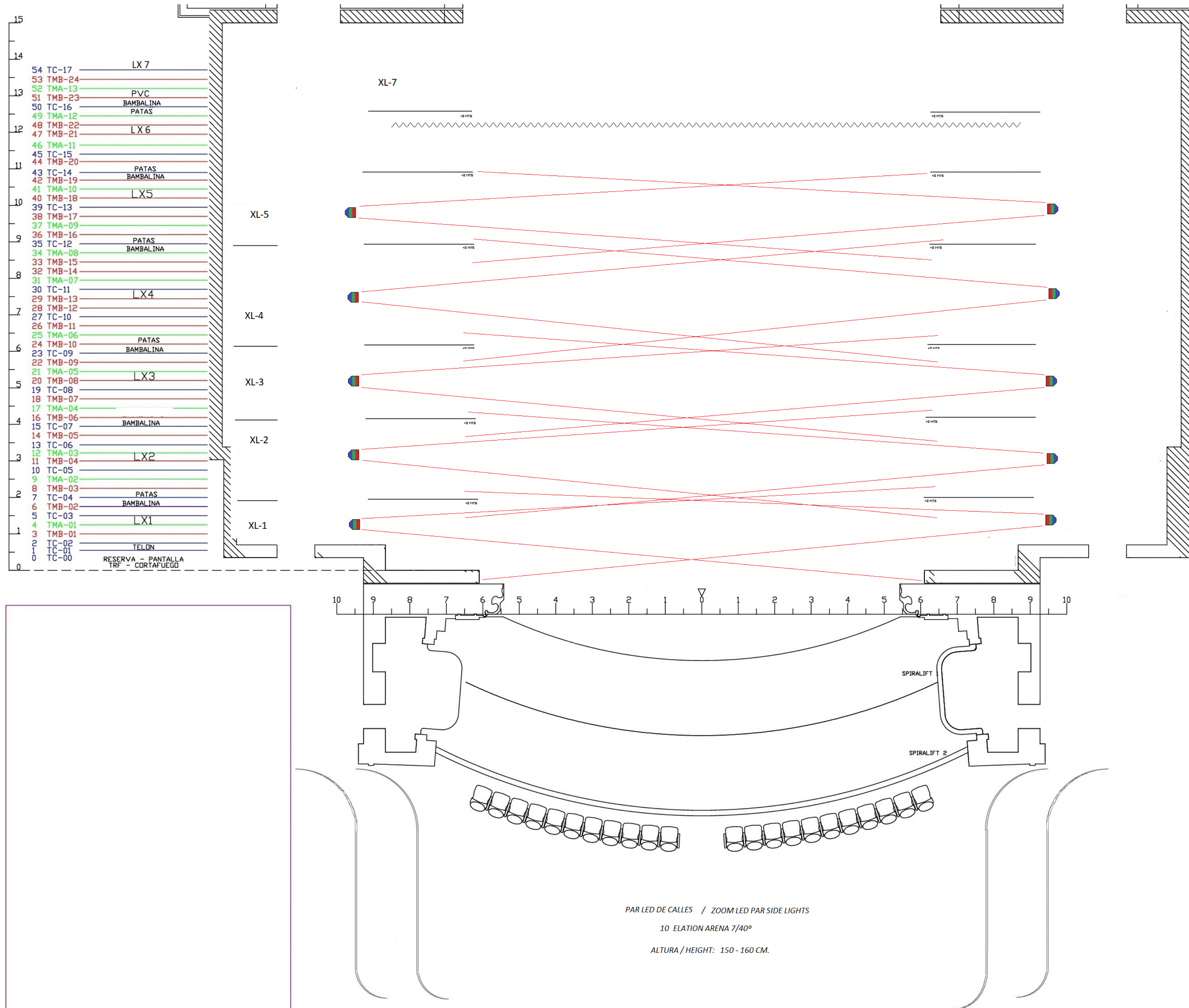
Teatro Perez Galdos

Diseño: Rafael Morán

Operador: Grace Morales

CALLES ALTAS / TOP SIDE LIGHTS
 10 RJ 306 LF (Fresnel 1Kw)
 ALTURA / HEIGHT: 100 - 150CM





LEYENDA ILUMINACION		
SÍMBOLO	DESCRIPCIÓN	UDS.
	RJ 306 LPC IKW (40)	36
	RJ 306 LF IKW (20)	0
	RJ 329HPC 2KW (12)	0
	RJ 710SX 2KW-10/25° (6)	0
	RJ 713SX 2KW-29/50° (12)	0
	RJ 611SX IKW-II/26° (6)	0
	STRAND SL 600W-5° (6)	0
	STRAND SL 600W-23/50° (18)	0
	STRAND SL 600W-15/35° (24)	10
	PAR 64(5)-IKW	20
	PAR 64(2)-IKW	0
	PAR 64(1)-IKW	0
	PAN ORION ASIM. I Kw (18)	0
	PAN IRIS ASIM. I Kw (24)	0
	Panorama asimetrico Led Zenyt 600	12
	STRAND CANTATA 1.2 (8)	X
	RJ 714SX 2KW-15/40° (24)	9
	RJ 613SX IKW-28/54° (17)	X
	ETC SFZoom 750W-25/50° (X)	X
	ETC SFZoom 750W-15/30° (X)	X
	Elation ARENA 7X30w RWBW 7 a 40°	34
	Ayrton Ghibli o XProfile	6
	Eurus	8
	Maquina de Niebla Hazer	2

28 FESTIVAL INTERNACIONAL DE DANZA DE CANARIAS

QUE TAL ESTAS PRODUCCION

Del 18 al 21 de octubre de 2023

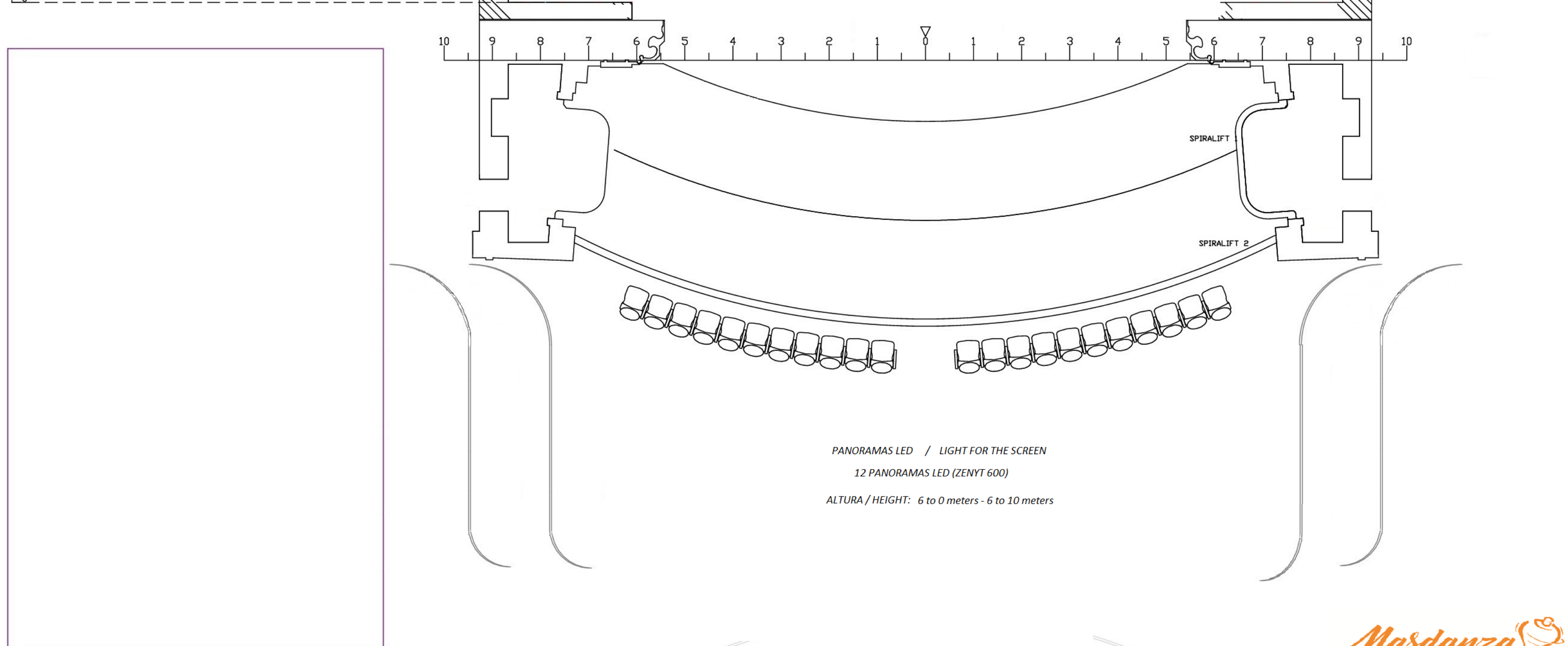
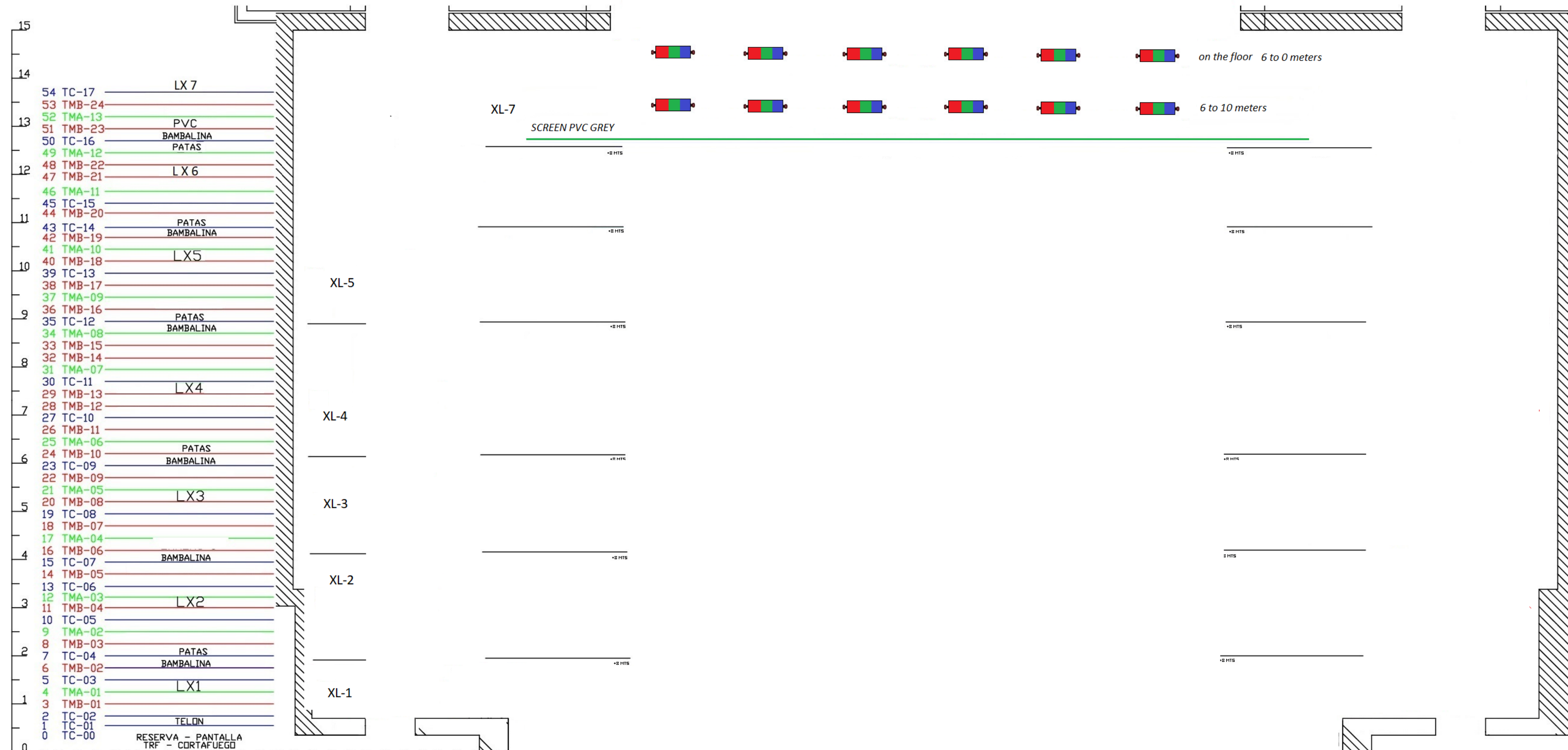
Teatro Perez Galdos

Diseño: Rafael Morán

Operador: Grace Morales

PAR LED DE CALLES / ZOOM LED PAR SIDE LIGHTS
 10 ELATION ARENA 7/40°
 ALTURA / HEIGHT: 150 - 160 CM.





PANORAMAS LED / LIGHT FOR THE SCREEN
 12 PANORAMAS LED (ZENYT 600)
 ALTURA / HEIGHT: 6 to 0 meters - 6 to 10 meters

LEYENDA ILUMINACION		
SÍMBOLO	DESCRIPCIÓN	UDS.
	RJ 306 LPC IKW (40)	36
	RJ 306 LF IKW (20)	0
	RJ 329HPC 2KW (12)	0
	RJ 710SX 2KW-10/25° (6)	0
	RJ 713SX 2KW-29/50° (12)	0
	RJ 611SX IKW-II/26° (6)	0
	STRAND SL 600W-5° (6)	0
	STRAND SL 600W-23/50° (18)	0
	STRAND SL 600W-15/35° (24)	10
	PAR 64(5)-IKW	20
	PAR 64(2)-IKW	0
	PAR 64(1)-IKW	0
	PAN ORION ASIM. I Kw (18)	0
	PAN IRIS ASIM. I Kw (24)	0
	Panorama asimetrico Led Zenyt 600	12
	STRAND CANTATA 1.2 (8)	X
	RJ 714SX 2KW-15/40° (24)	9
	RJ 613SX IKW-28/54° (17)	X
	ETC SFZoom 750W-25/50° (X)	X
	ETC SFZoom 750W-15/30° (X)	X
	Elation ARENA 7X30w RWBW 7 a 40°	34
	Ayrton Ghibli o XProfile	6
	Eurus	8
	Maquina de Niebla Hazer	2

28 FESTIVAL INTERNACIONAL DE DANZA DE CANARIAS

QUE TAL ESTAS PRODUCCION

Del 18 al 21 de octubre de 2023

Teatro Perez Galdos

Diseño: Rafael Morán

Operador: Grace Morales



